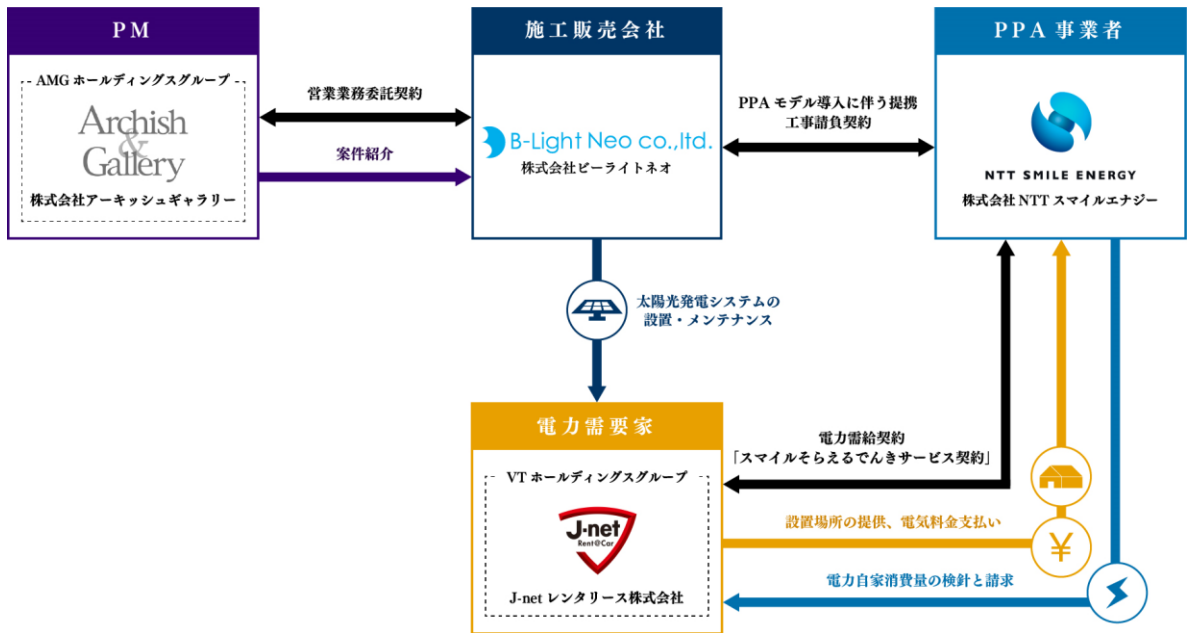


再生可能エネルギーの活用・普及に向けた取組について

株式会社ビーライトネオは株式会社アーキッシュギャラリーと協同してJネットレンタカーの店舗にPPAモデルによる太陽光発電設備の導入を行います。

当社のグループ企業である株式会社ビーライトネオ（本社：名古屋市熱田区）は、これまでCO2排出量削減の為、再生可能エネルギー普及事業を行ってまいりましたが、この度、株式会社アーキッシュギャラリー（本社：名古屋市中区）と営業業務委託契約を締結し、同社のグループ企業であるJ-net レンタリース株式会社（本社：名古屋市東区）が運営する「Jネットレンタカー」に対し、株式会社NTTスマイルエナジー（本社：大阪府中央区）が提供する「オンサイト型PPAモデル※1」の太陽光発電設備の設置を行います。

※1 Power Purchase Agreementの略で、需要家と発電事業者の間で締結する、電力購入契約のこと。発電事業者が需要家の敷地や屋根上に太陽光発電システムを設置し、そこで発電した電力を需要家に販売するモデルをオンサイト型PPAモデルと言います。第三者所有モデルとも呼ばれます。



1. 背景

近年、太陽光発電の発電コストの低廉化に伴って、売電料金が購入電気料金より同等以下となる“グリッドパリティ”を迎え、発電した電力を「売電」から「自家消費」へシフトする動きが加速しています。

今回、J-netレンタリースに提案したNTTスマイルエナジーの太陽光発電設備PPAサービス「スマイルそらえるでんき」は、J-netレンタリースの事業所の屋根上に太陽光発電設備を設置し、J-netレンタリースは自家消費した電力量の分だけ料金を支払うオンサイト型のPPAサービスで、同社は初期費用やメンテナンス費用を負担することなく再生可能エネルギーを利用できる費用負担の少ないサービスとなります。

本サービスを導入するJ-netレンタリースは、SDGsの一環として環境に配慮した車両の積極的な導入など様々な取り組みを行っています。サービスの導入により、営業拠点でのCO2排出量の削減の実現、多店舗展開するうえで資金・管理効率を踏まえ検討していただいた結果決定していただきました。なお、本プロジェクトはJ-netレンタリースのグループ企業であるアーキッシュギャラリーの脱炭素に向けた取組に対し、NTTスマイルエナジーと共同して太陽光設備の設置を促進しました。今後も連帯・協働といったパートナーシップを拡大していき、再生可能エネルギーの普及を推進させることで脱炭素社会の構築・創造を目指してまいります。

2. 導入物件の概要



イオンタウン各務原鶉沼店

(所在地)

岐阜県各務原市鶉沼西町3丁目309



平針店

(所在地)

愛知県名古屋市天白区平針2-1703



名古屋南店

(所在地)

愛知県名古屋市南区豊田5丁目12-11



豊橋店

(所在地)

愛知県豊橋市下地町境田110

3.PPA事業者



会社名 株式会社NTTスマイルエナジー
代表者 代表取締役社長 武馬雄一郎
所在地 大阪府大阪市中央区北浜2丁目6番18号 淀屋橋スクエア4階
事業内容 太陽光設備の遠隔監視装置、エコめがねの販売
再生可能エネルギー発電事業 等

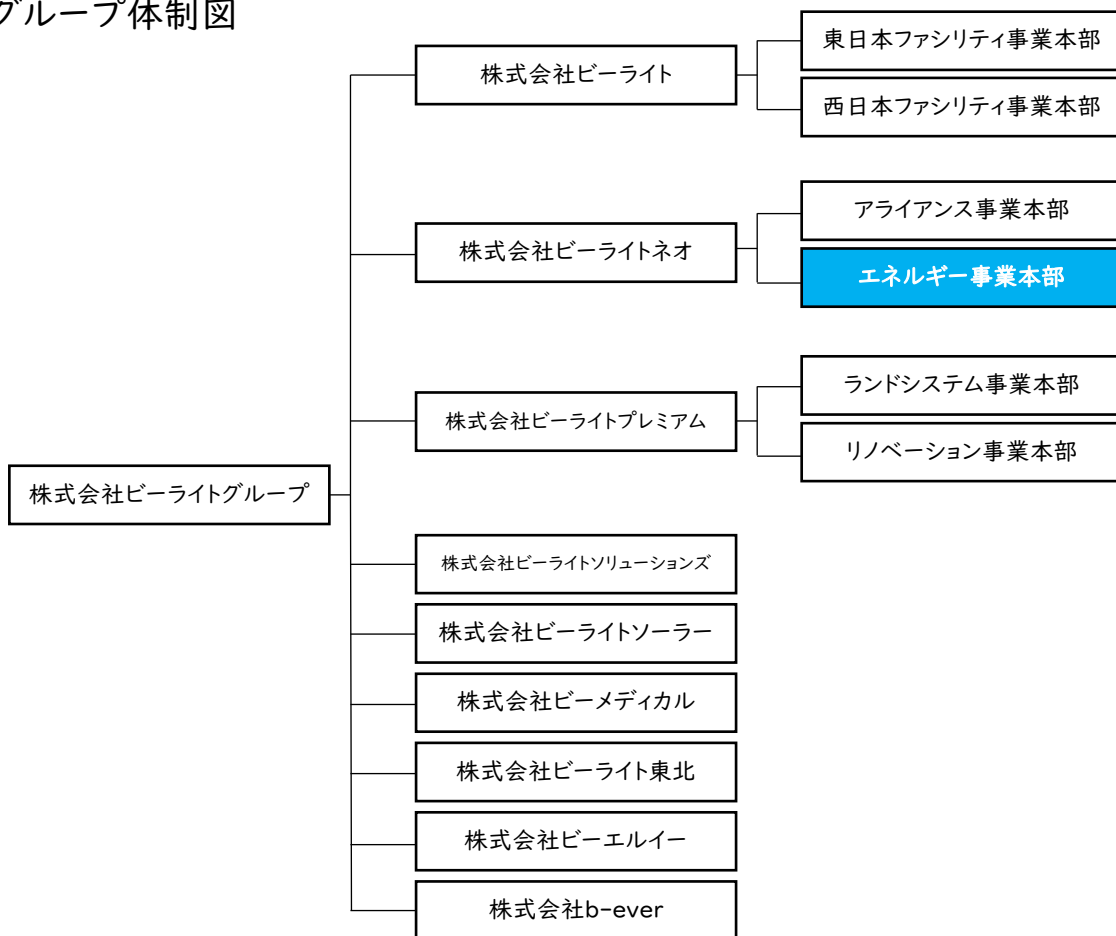
4.今後の展開

今回の取組を契機に、さらなるCO2削減に関する取組に賛同する企業とのパートナーシップを深めPPA事業を推進してまいります。
今後もビーライトグループとしてSDGsやESG経営に対する取組に積極的に関与し、持続可能な社会の実現へと貢献していきます。

5.関連企業



6.グループ体制図



【お問合せ先】

株式会社ビーライトネオ エネルギー事業本部 担当:伊代田 久々野
infoneo@b-lightgroup.co.jp